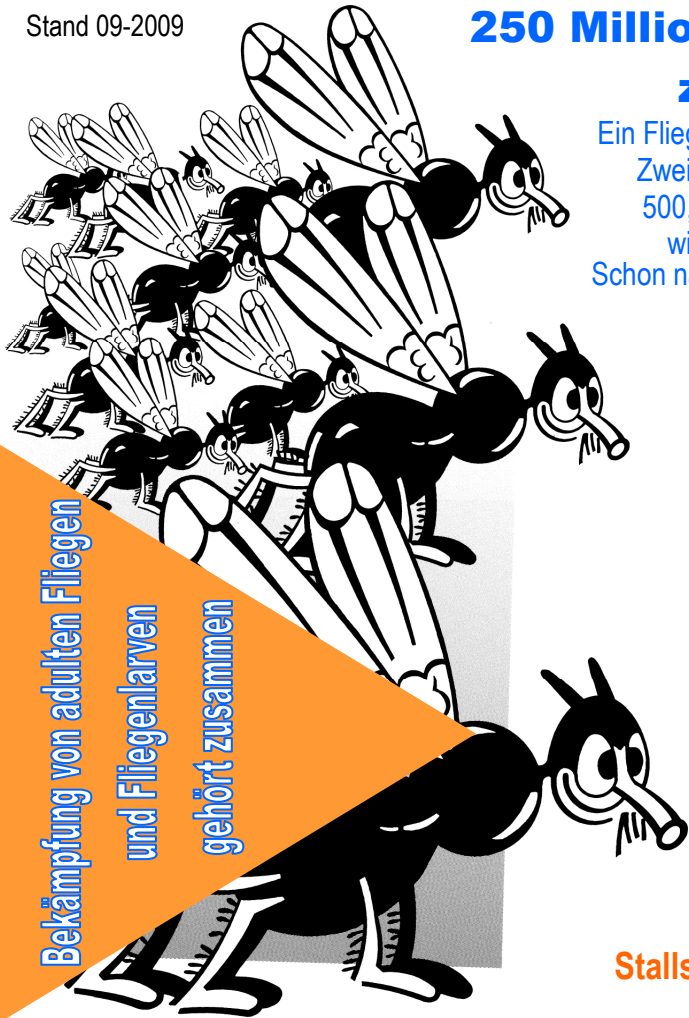


250 Millionen Gründe, unser Wechselsystem zur Fliegenbekämpfung zu nehmen!

Ein Fliegenweibchen lebt ca. 24 - 27 Tage. In der Zeit legt es über 1.000 Eier. Zwei bis drei Wochen später schlüpfen diese Fliegen. Die Hälfte, ungefähr 500, sind wieder Weibchen. Sie sind sofort geschlechtsreif und jedes legt wieder 1.000 Eier. Zusammen 500.000! Davon sind 250.000 Weibchen. Schon nach 3 Monaten können so 250 Millionen Fliegen Ihren Stall bevölkern.



Bekämpfung von adulten Fliegen und Fliegenlarven gehört zusammen

Stallspritzmittel-Wechselsystem gegen Fliegen und Fliegenlarven mit Langzeitwirkung

DUO 1 Wirkstoffe: 0,9 % Dichlorvos und 6 % Cypermethrin

DUO 2 Wirkstoffe: 6 % Cypermethrin, 0,5 % Tetramethrin und 2 % Piperonylbutoxyd

Anwendung gegen Fliegen auf Stallflächen:

5 % = 500 ml, den Inhalt einer Flasche in 10 Liter Wasser geben. Spritzlösung mit niedrigem Druck und grober Düse direkt auf die von Fliegen bevorzugten Flächen und Gegenstände (Boxenwände, Fensterbänke, Balken und Wandflächen) spritzen. Eine Flasche (500 ml) ist ausreichend für 500 m² Stallfläche.

Anwendung gegen Fliegenlarven in der Gülle:

Spritzlösung mit niedrigem Druck und grober Düse oder mit einer Gießkanne direkt auf den Mist oder Güllekanal ausbringen. Die Anwendung sollte alle 14 Tage wiederholt werden.

Stallsprühmittel-Konzentrat gegen Fliegen mit Sofortwirkung

MFG-Insektizid-Konzentrat Wirkstoffe: 1 % Pyrethrine (natürlicher Pyrethrum-Blüten-Extrakt), 1,6 % Pyrethroid und 5 % Synergist

Anwendung vorzugsweise mit dem ROFA Feinsprühgerät

Diese Feinsprühgeräte erzeugen 42.000.000 (42 Millionen) Tröpfchen aus 1 ml Produkt, die bei (vorübergehend) abgestellter Lüftung eine mittlere Verweilzeit von 15 - 30 Minuten in der Raumluft haben. Die Tröpfchengröße liegt im Bereich von ca. 35 µm und ist nicht lungengängig.

Dagegen: Eine Rückenspritze erzeugt einen großen Tropfen, der sichtbar sofort zu Boden fällt. Ein Kompressor erzeugt einen Nebel, deren Partikel mit < 10 µm lungengängig sind und damit gesundheitsgefährdend.

Anwendung: für ca. 500 m² x 3 m Höhe = 1.500 m³

Aufwandmenge: 100 ml, d.h. ca. 5 - 6 Minuten Gerätelauzeit, Lüftung ausschalten und erst 15 - 30 Minuten nach der Anwendung wieder einschalten.

Ausbringung: am Stallende beginnen, rückwärts aus dem Stall herausgehen und Gerät langsam von links nach rechts schwenken.

Wichtiger Hinweis: nur 20 % der Fliegen sind sichtbar oberhalb des

Spaltenbodens, d.h. 80 % befinden sich darunter ⇒ wir empfehlen daher vor dem Einsatz der Feinsprühgeräte die Fliegen unter dem Spaltenboden mit einem Insekten-Spray aufzuscheuchen und in den oberen Stallbereich herauf zu treiben.

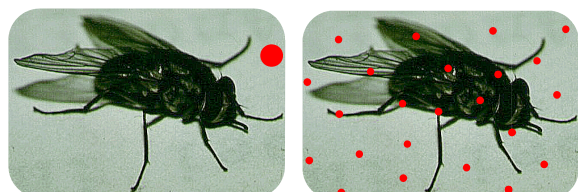
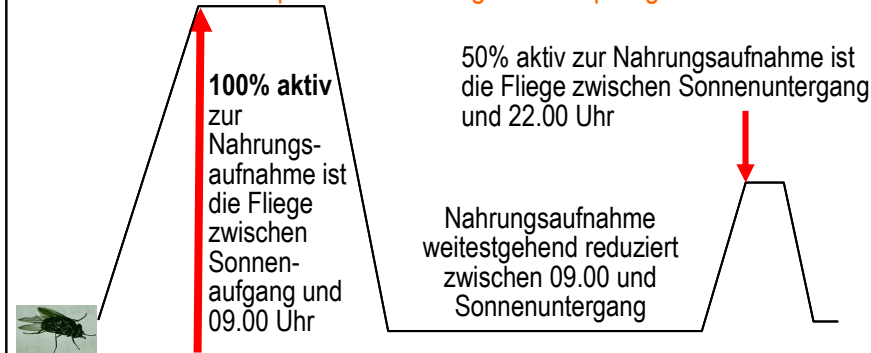


Abb. links: Ausbringung mit einer Rückenspritze (zu großer Tropfen), rechts: optimales Spray-Bild mit einem Feinsprühgerät.



MENNO CHEMIE-VERTRIEB GMBH
Langer Kamp 104 · D-22850 Norderstedt
Tel: 040-5290667-0 · Fax: 040-5290667-66
E-mail: info@menno.de · www.menno.de

Wann ist der beste Zeitpunkt für die Fliegenbekämpfung?



Die Fliegenbekämpfung zwischen 6.00-9.00 erzielt die besten Ergebnisse!

Biozide sicher verwenden. Vor Gebrauch stets Kennzeichnung und Produktinformation lesen.